

Le trèfle à 4, support d'analyse des risques pour la formation de base des bûcherons-forestiers CFC

1 De quoi s'agit-il?

Durant la formation, l'apprenant développe une **attitude de travail** fondée sur une **approche systématique, sûre et autonome**. Dans ce contexte, le formateur joue un rôle clé, d'abord comme instructeur (montrer, expliquer), puis comme coach (guider, soutenir, conseiller, encourager, corriger).

Le support «**Trèfle à 4**» apporte un soutien ciblé aux formateurs et aux apprenants lors de ce processus et doit développer l'**attitude sûre**, l'**approche systématique** et l'**autonomie** de la personne en formation. Ce support:

- est un **canevas** qui aide l'apprenant à adopter une **démarche sûre et systématique**.
→ C'est un fil conducteur de réflexion, de décision et de procédure (pour chaque travail).
- facilite le **suivi** de l'apprenant par le formateur.
→ Affûter la prise de conscience des risques, développer le sens des responsabilités.
- permet à l'apprenant de procéder à une **autoévaluation** avant de commencer le travail.
→ L'apprenant doit lui-même contribuer à la sécurité au travail à son niveau (identifier les risques, respecter les règles de sécurité, prendre les mesures).

2 Base

Chaque action (activité, travail) se déroule selon un canevas universel et comprend quatre étapes:

- I** S'informer (constat, traitement, interprétation des faits et des risques).
- P** Planifier le travail (décider, organiser sur la base des renseignements obtenus).
- R** Réaliser le travail (selon décisions et en respectant les règles de technique et de sécurité).
- E** Evaluer (autoévaluer ses décisions, sa démarche et le résultat obtenu) et en retirer des leçons.

Le support «Trèfle à 4» aide l'apprenant à franchir les étapes **I** (analyse) et **P** (décision) avant la réalisation du travail (**R**).

suvapro

Le travail en sécurité

Suva, case postale, 6002 Lucerne, tél. 041 419 62 42
Réf. 88235.f (disponible uniquement en téléchargement à l'adresse
www.suva.ch/waswo/88235.f)

3 Canevas de base en quatre points

I S'informer.

- 1 Analyser la situation donnée et les risques du travail à réaliser (selon mandat reçu).

P Planifier et décider (en se fondant sur les faits et sur les risques).

- 2 Fixer la démarche professionnelle (méthode, technique, moyens, déroulement).
- 3 Fixer les règles de sécurité à respecter sur la base des risques identifiés et prendre les mesures de sécurité nécessaires (tiers, collègues, propre sécurité, biens).

Faire la synthèse de I et de P et valider ses décisions.

- 4 L'apprenant compare ses capacités avec les compétences exigées par le travail:
 - J'ai pris en compte toutes les informations, j'ai notamment identifié les risques!
 - Je maîtrise le savoir-faire nécessaire (maîtrise technique).
 - J'ai pris les mesures de sécurité en fonction des risques identifiés.
 - Je suis prêt à agir: «je sais le faire et je vais le faire» (état émotionnel et mental).

L'apprenant établit un lien entre les trois premiers points et le facteur humain. Une fois qu'il peut dire oui aux quatre points de 4, il a le feu vert pour passer à l'action.

4 Quelques consignes pour l'utilisation du support

Phase 1 Le formateur explique le travail et le déroulement des opérations à l'apprenant. Les deux utilisent le support «Trèfle à 4» et examinent ensemble les quatre points.

Phase 2 En réalisant le travail sous la surveillance du formateur, l'apprenant examine les quatre points à l'aide du support. Il explique et justifie ses constats, décisions et mesures. Il passera à l'action après avoir obtenu le feu vert du formateur, qui corrige les erreurs si nécessaire.

Phase 3 L'apprenant travaille de façon de plus en plus autonome. Il examine toutes les tâches en suivant les quatre points du support (fil conducteur, autocontrôle).

En s'appuyant méthodiquement sur le support «Trèfle à 4» durant la formation, l'apprenant développe une approche systématique pour tous les travaux à risque. Identifier les risques et agir en sécurité deviennent des procédures naturelles. Le modèle IPRE et le support «Trèfle à 4» favorisent un comportement sûr, responsable et autonome lors de chaque activité.

**C'est OK,
je maîtrise...**

- le travail
- les risques et
- la sécurité
- Je me sens
compétent
et prêt
à agir!

4

**En résumé,
suis-je sûr de
mon coup?**

1

**Apprécier la
situation et
identifier les
risques**

**S'informer et
analyser**

- le travail
- l'environnement
- et les risques

**Appliquer les
mesures de
sécurité en
fonction des
risques**

3

**Assurer
la sécurité**

- des tiers
- des collègues
- et la mienne

2

**Fixer la marche à
suivre en fonction
des faits et des
risques**

**Planifier et
organiser le travail**

- fixer la méthode
- choisir la technique
- définir les moyens

4
Action!

Systematique, santé et sécurité

Le trèfle à 4 propose un canevas de travail en quatre étapes selon le modèle IPRE:

- I** s'informer (Identifier, analyser et interpréter les faits et risques)
- P** planifier (décider et organiser en fonction des faits et risques)
- R** réaliser (le travail selon P)
- E** évaluer (contrôle)

Le trèfle à 4 vous aide à structurer et affiner les étapes I (analyse) et P (décision) avant de passer à l'action (R).

suvapro

Le travail en sécurité

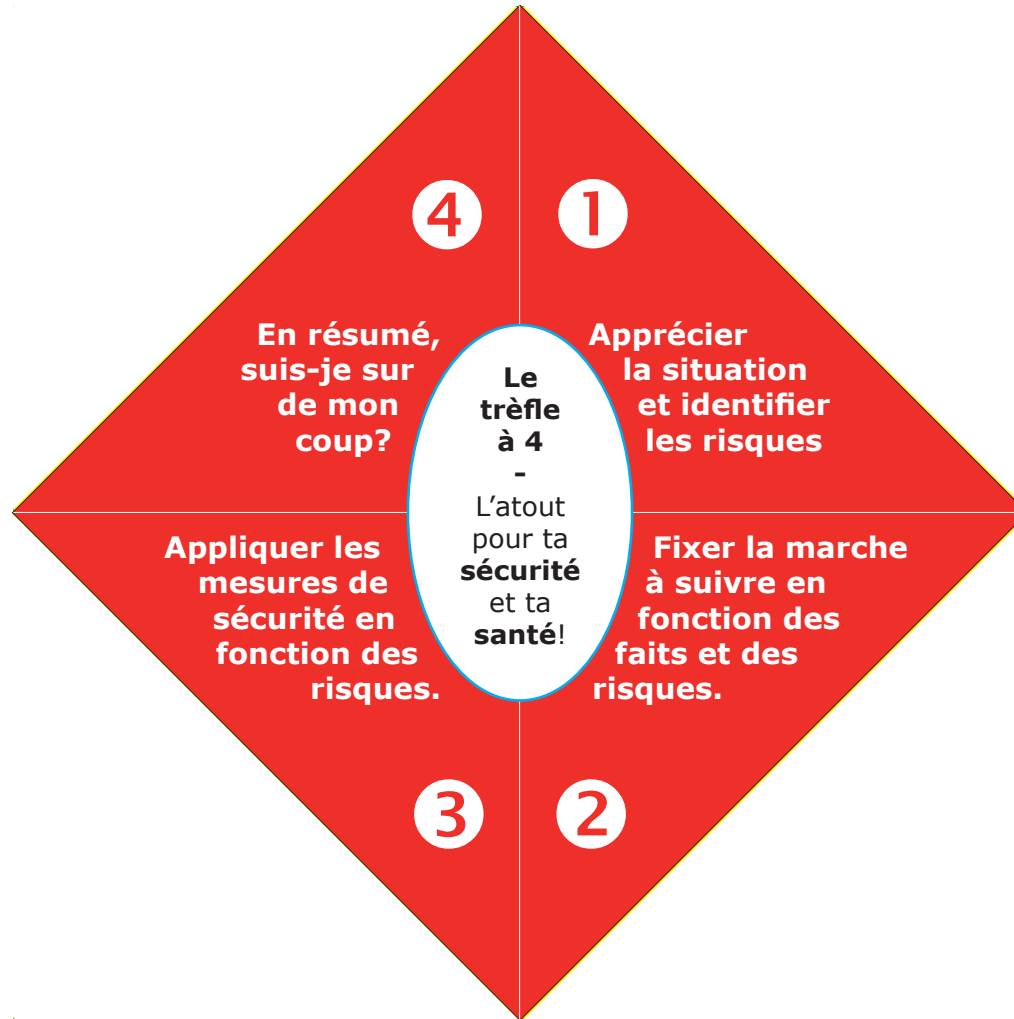
Suva, case postale 6002 Lucerne
www.suva.ch/waswo-f

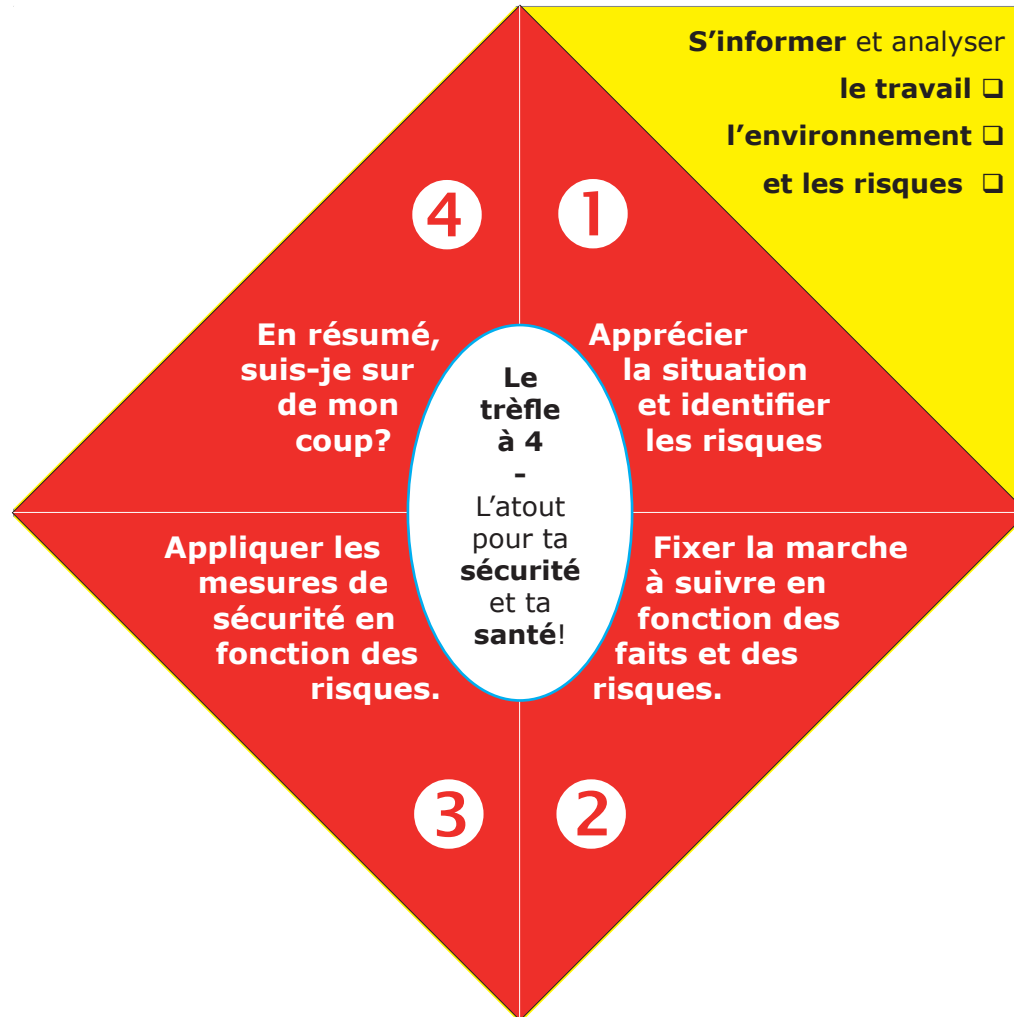
Référence 88224.f
Août 2009

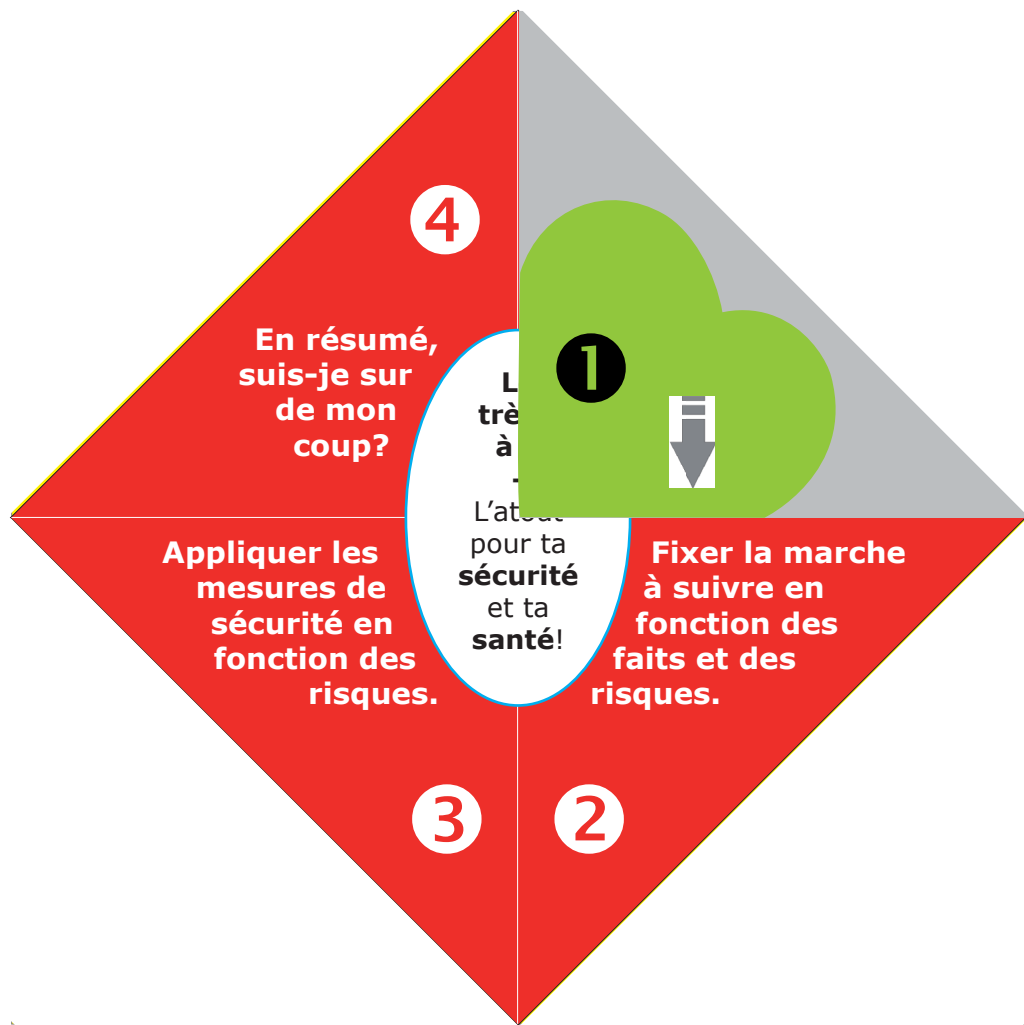
1

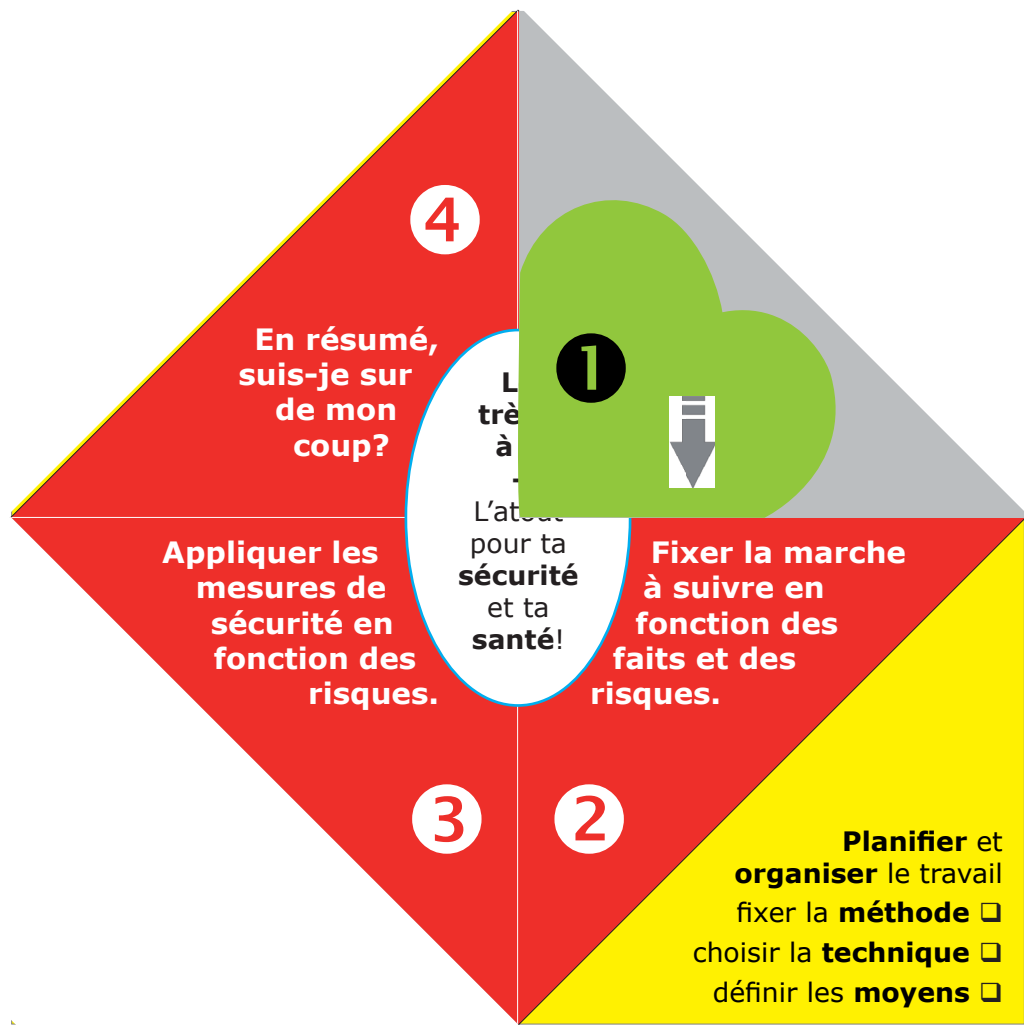
3

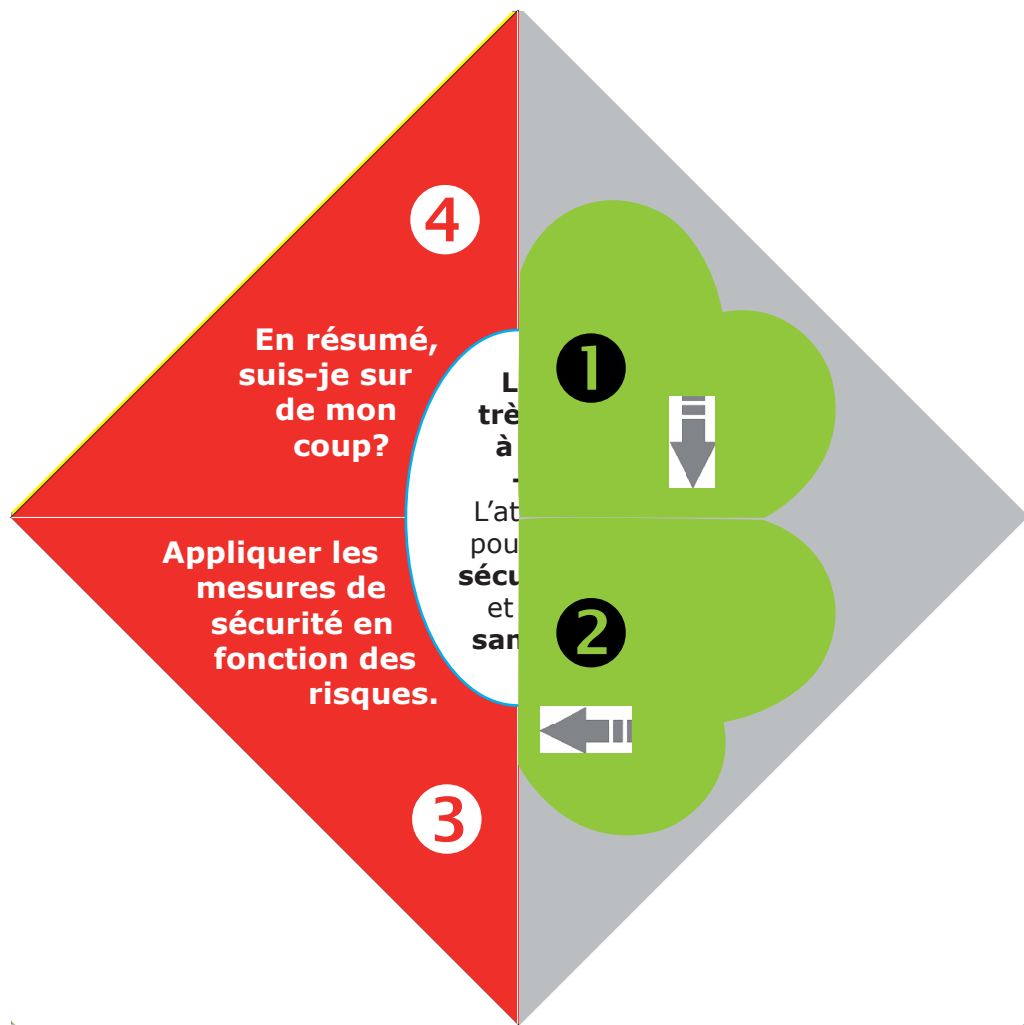
2

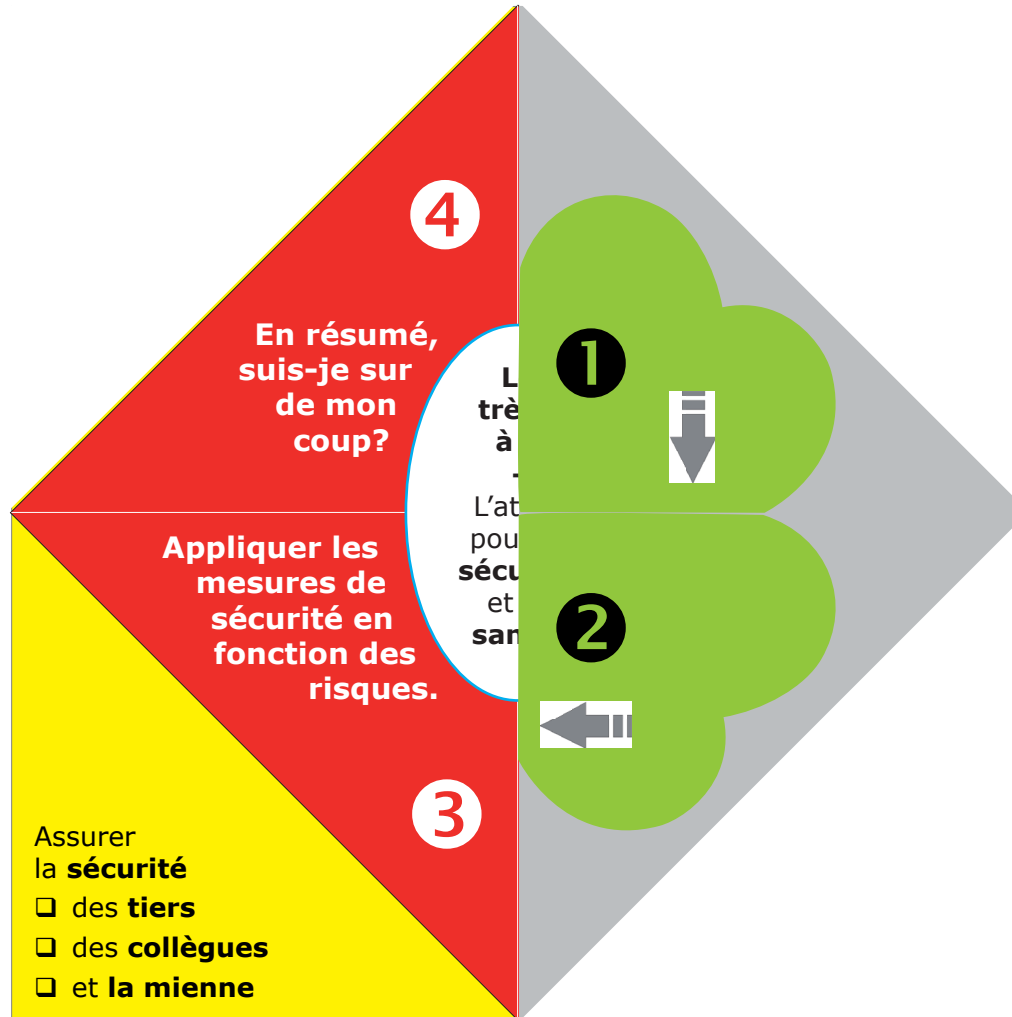


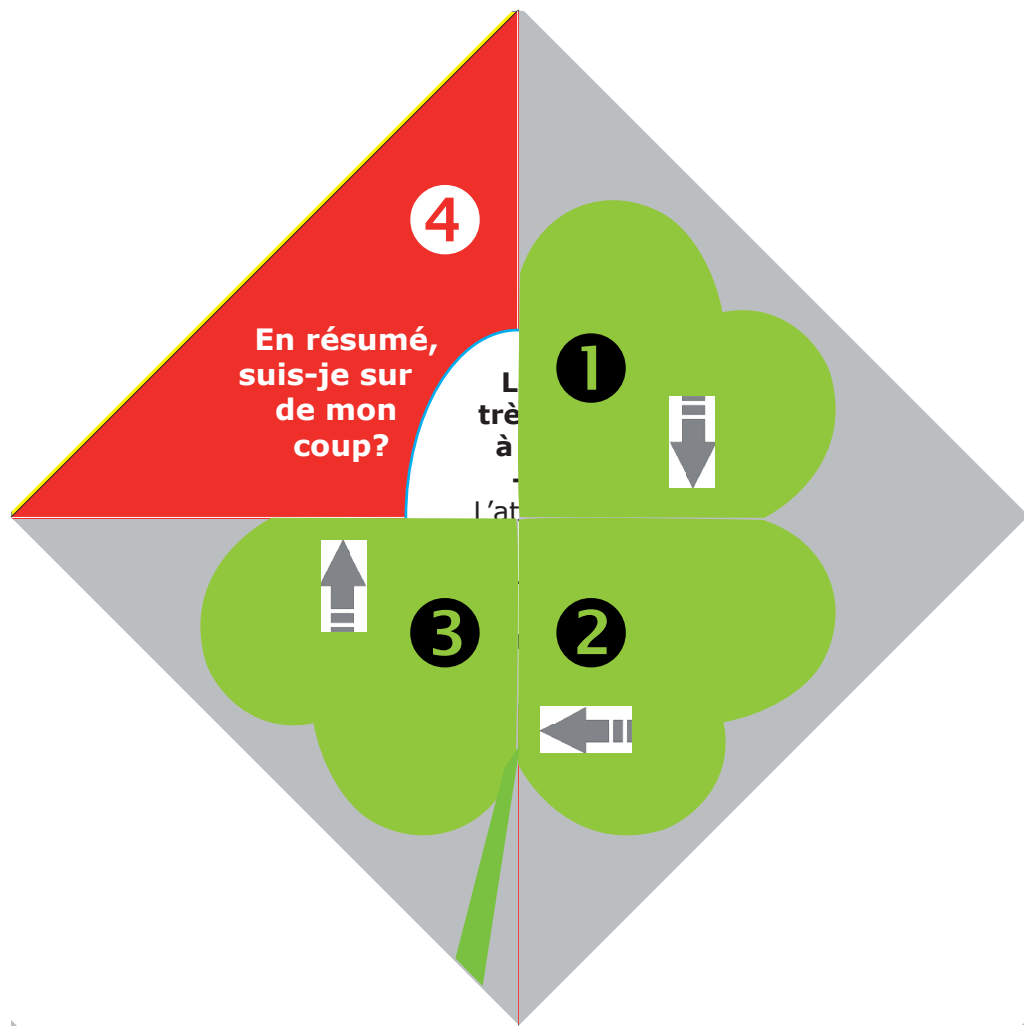


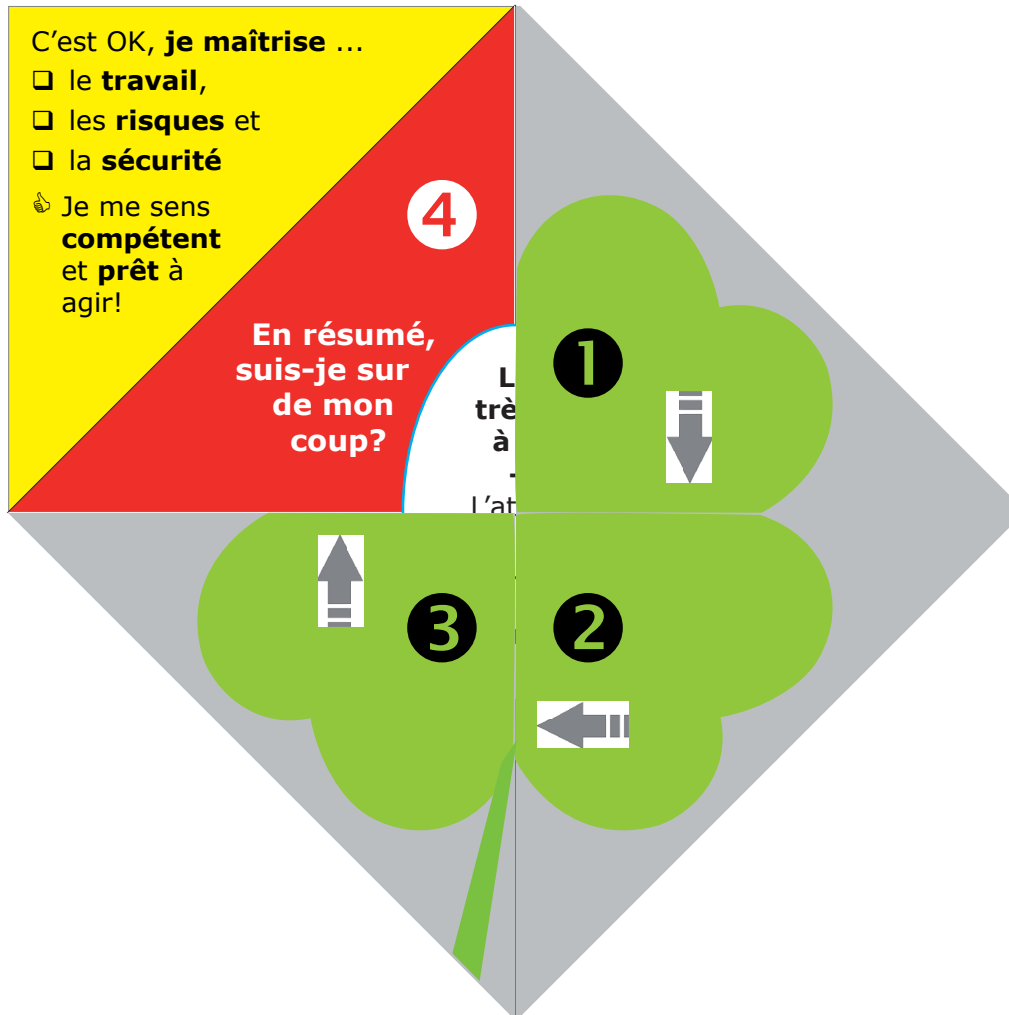


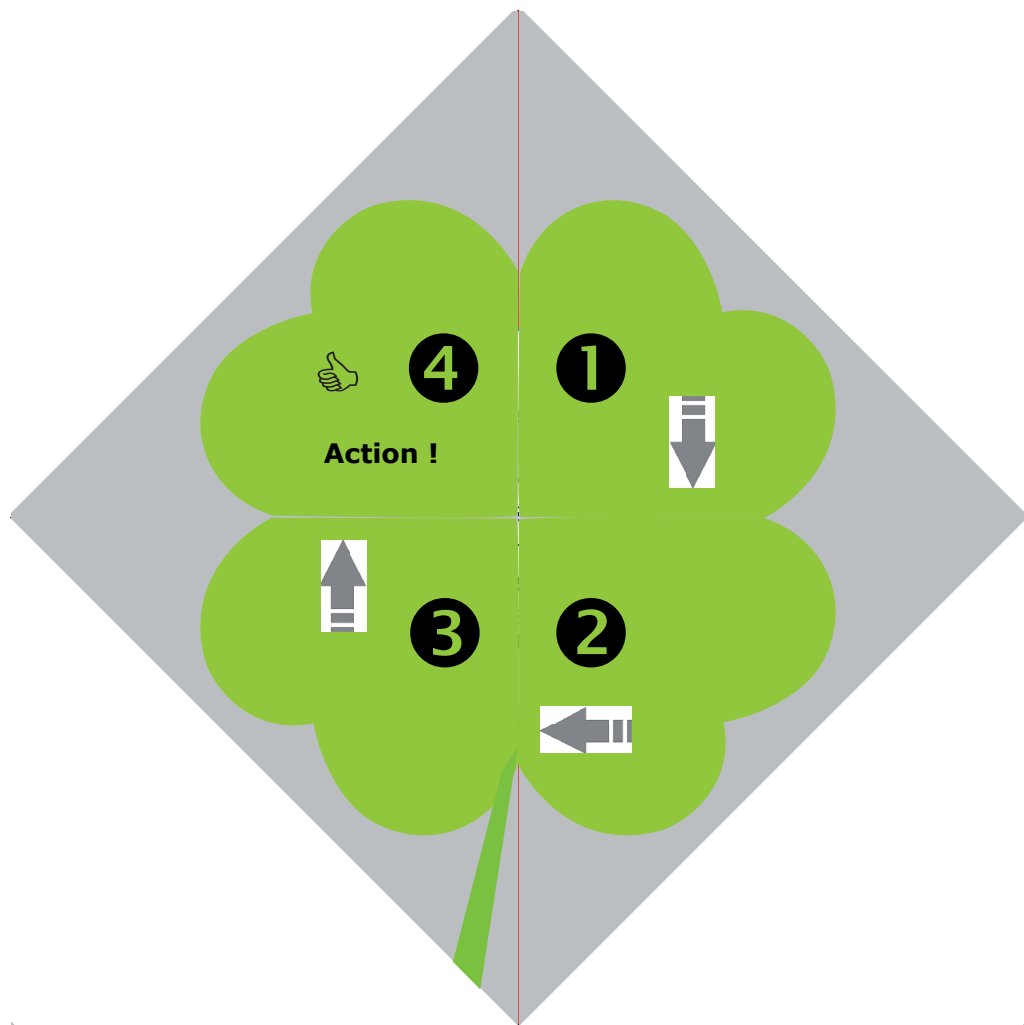












Le trèfle à 4
L'outil pour la sécurité et la santé

